

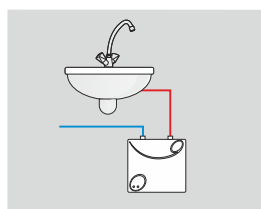
Chauffe-eau électrique instantané

EPO Amicus

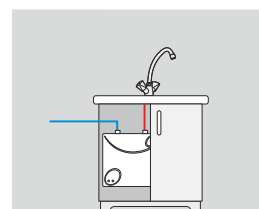
Chauffe-eau le plus souvent utilisé pour l'évier de cuisine.



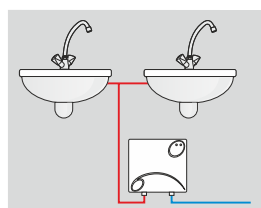
Application



de 4 kW



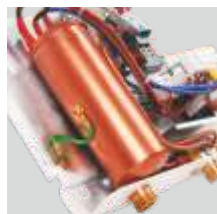
de 6 kW



de 4 kW

Il est possible d'utiliser une seule prise d'eau au même moment.

Avantages



Résistance électrique en cuivre

La technologie de la production des éléments chauffants dans les tuyaux en cuivre garantit la longévité de l'appareil et sa protection contre les bulles d'air.



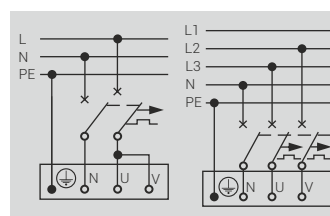
Brise-jet pour col de cygne

Inclu dans l'ensemble il permet de diminuer la consommation d'eau et d'énergie jusqu'à 50%.



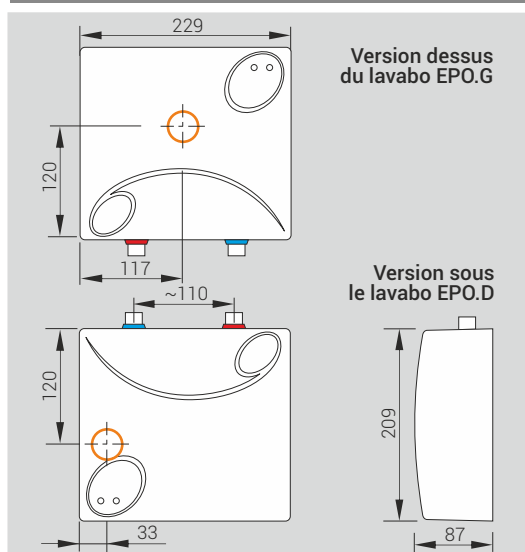
Vanne de réglage

Une vanne régulatrice permet un ajustement optimal du débit d'eau, pour obtenir une température appropriée.



Le corps de chauffe se compose de deux résistances électriques qui peuvent être connectées à 1 phase 230 V ~ ou à 2 phases 400 V 2N ~

Croquis du produit



A classe d'efficacité énergétique

- le lieu d'introduction du câble électrique
- raccordement d'eau froide
- sortie d'eau chaude

Données techniques

Modèle du chauffe-eau		EPO.G / EPO.D Amicus		
Puissance nominale	kW	4	5	6
Tension nominale		230 V ~ ou 400 V 2N~*		
Consommation nominale	A	17,4 (8,7)*	21,7 (10,9)*	26,1 (13,0)*
Disjoncteur	A	20 (10)*	25 (16)*	32 (16)*
Section minimale des cordons d'alimentation	mm ²	3 x 2,5 (4 x 1,5)*		
Rendement pour l'échauffement à 30°C	l/min	1,9	2,4	2,9
Pression de l'eau entrante	Bar	1,2 ÷ 6,0		
Dimensions	mm	209 x 229 x 87		
Poids	kg	~ 2,4		
Raccordement d'eau		M 1/2"		
Distance entre les tubulaires	mm	~ 110		
Niveau de sécurité		IP 24		

(*)* concerne branchement 400V 2n~