



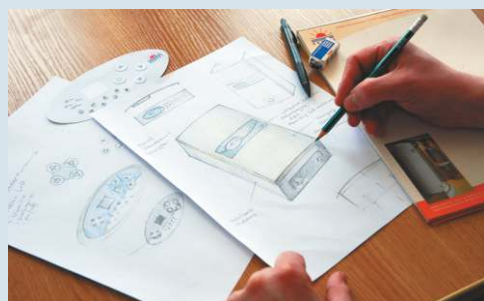
1990 - 2015

Jak to się robi ?

Jak to się robi ?

How it's made ?

Как это делается?



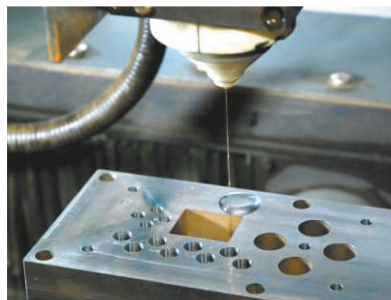
PL Życie każdego urządzenia zaczyna się w głowach marketingowców, designerów i konstruktorów. Dział marketingu analizuje potrzeby rynku, na ich podstawie dział konstrukcyjny tworzy prototyp a dział wzorniczy opracowuje kształt nowego produktu.



EN The life of each device begins in the minds of the marketers, designers and constructors. Marketing department analyzes the needs of the market, on their basis engineering department creates a prototype and designers develop a new product design.



RU Жизнь каждого прибора начинается в головах маркетологов, дизайнеров и конструкторов. Отдел маркетинга анализирует потребности рынка. На этой основе конструкторский отдел создает прототип, для которого отдел дизайна разрабатывает форму.



PL Kolejnym etapem jest wdrożenie do produkcji. Dział technologiczny opracowuje w najdrobniejszych szczegółach poszczególne etapy produkcji. Jednocześnie narzędziownia przygotowuje przyrządy potrzebne do wyprodukowania poszczególnych elementów urządzenia.

EN The next step is to implement production. Technology department develops in great detail the various stages of production. At the same time toolroom prepares equipment needed to produce individual components of the device.

RU Следующий этап- внедрение в производство. Технологический отдел разрабатывает до мельчайших деталей отдельные этапы производственного процесса. В то же время инструментальный цех готовит инструменты, необходимые для производства очередных элементов устройства.





PL Większość podzespołów, z których zbudowane będzie gotowe urządzenie powstaje na sterowanych numerycznie automatach. Dzięki temu zachowana jest najwyższa precyzja wykonania oraz duża wydajność produkcji

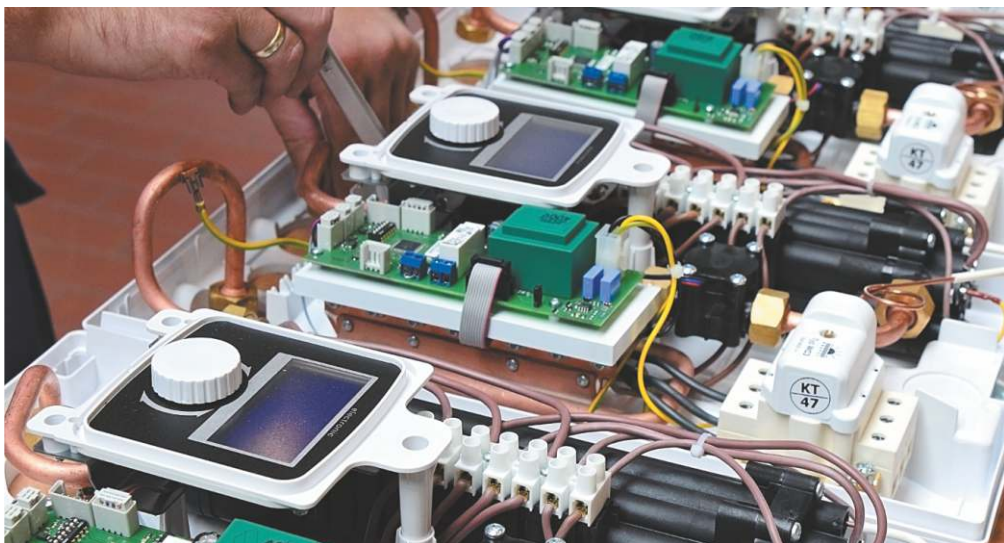
EN Most of the components that will be used in finished device is produced by the machines. This creates the highest precision performance and high production efficiency.

RU Большинство компонентов, из которых будет построено готовое устройство, производится в автоматическом режиме. Благодаря тому сохраняется высочайшая точность изготовления и большая производительность производства.

Jak to się robi ?

How it's made ?

Как это делается?



PL Ostatnią fazą produkcji jest montaż gotowych urządzeń.

EN The last phase of the production is assembly of finished devices.

RU Последний этап производства - сборка готовых устройств.



PL Firma Kospel opracowała własny system kontroli jakości. Na kolejnych etapach produkcji testowane są poszczególne podzespoły. Każdy gotowy produkt przed zapakowaniem i dostarczeniem do klienta jest ostatecznie kontrolowany na stanowisku pomiarowym.

EN KOSPEL company has developed its own system of quality control. In subsequent stages of production an individual components are tested. Each finished product before is packed and delivered to the customer is ultimately controlled.

RU Компания Kospel разработала собственную систему контроля качества. На следующих производственных этапах тестируются все компоненты. Каждое готовое устройство, перед упаковкой и доставкой к покупателю, подвергается окончательной проверке на испытательном стенде.