

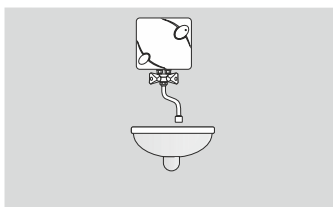
Elektryczne przepływowe podgrzewacze wody

EPJ Optimus

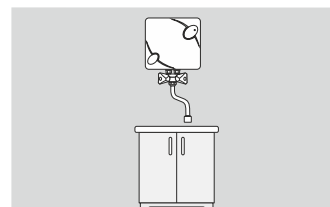
Solidnie wykonane podgrzewacze do umywalki, moc 5,5 kW może być stosowana w kuchni przy zlewozmywaku



Zastosowanie

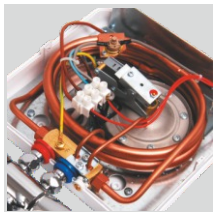


od 3,5kW



5,5kW

Najważniejsze zalety



Miedziane grzałki

Niezawodna technologia wykonania grzałek gwarantuje najwyższą trwałość, odporność na pęcherze powietrza i zanieczyszczenia zawarte w wodzie.



Bateria w komplecie

Podgrzewacz jest urządzeniem beciśnie-niowym, współpracuje ze specjalną baterią trójdrożną dołączoną do kompletu.



Zawór regulacyjny

Zawór umożliwia ograniczenie maksymalnego przepływu w celu uzyskania właściwej temperatury wody.



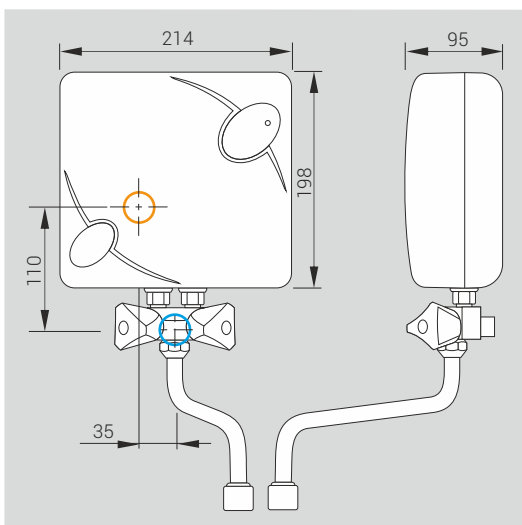
Drobnoprzemieniowy perlator

Drobnoprzemieniowy perlator zapewnia komfortowe użytkowanie oraz do 50% oszczędności wody i energii.



Podgrzewacz 3,5kW wyposażony jest w przewód o długości 1,2 m zakończony wtyczką. Większe moce należy podłączać do elektrycznej listwy przyłączeniowej.

Dane techniczne



| | |
|----------------------------------|----------------|
| Ciśnienie wody | 0,12 - 0,6 MPa |
| Przyłącze wodne | Gz 1/2" |
| Stopień ochrony | IP 24 |
| Klasa efektywności energetycznej | A |

○ miejsce wprowadzenia elektrycznego przewodu przyłączeniowego

○ przyłącze wody zimnej

Dane techniczne

| Kod produktu | Moc znamionowa / zasilanie | Nominalny pobór prądu (A) | Minimalny przekrój przewodów (mm ²) | Wydajność (Δt=30°) (l/min.) |
|-----------------|----------------------------|---------------------------|---|-----------------------------|
| EPJ-3,5 OPTIMUS | 3,5 kW / 230V~ | 15,2 | 3 x 1,5 | 1,7 |
| EPJ-4,4 OPTIMUS | 4,4 kW / 230V~ | 19,1 | 3 x 2,5 | 2,1 |
| EPJ-5,5 OPTIMUS | 5,5 kW / 230V~ | 23,9 | 3 x 2,5 | 2,7 |